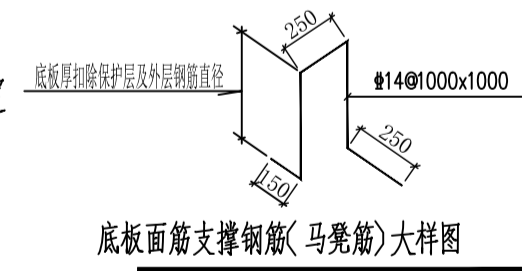


基础平面布置及配筋图

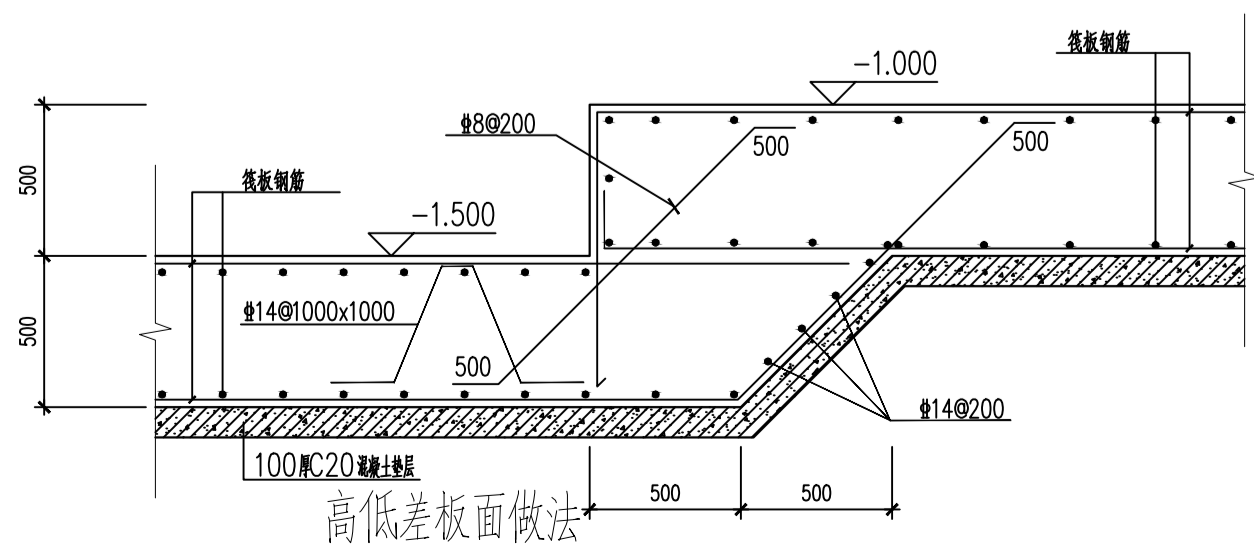
基础设计说明:

- 基础混凝土强度等级为C30，钢筋采用HRB400E
基础埋深为-1.500/1.000m持力层的黏土层，地基承载力特征值为150kPa
基础采用筏板基础，筏板厚为500mm，配 $\Phi 14@200$ 双层双向
2. 采用机械挖土时严禁扰动基底持力层土，施工时应控制机械挖土深度，保留300mm厚土层，人工挖至设计标高。
3. 基坑开挖后应按相关规范作地基承载力检测(载荷试验、静力触探试验)，检测合格后应立即上对基础进行施工，以防雨季积水浸泡或人为扰动破坏，并在施工过程中加强对周边环境的观测与监测，以便发现问题及时处理。如达不到设计要求承载力，则须根据检测结果开挖至黏土层后回填级配砂石，并分层压实，压实系数为0.97，回填厚度不应大于3m。
4. 基坑土方开挖应严格按照设计要求进行，基坑周边堆载不得大于 10kN/m^2 ，土方开挖完成后应防止水浸和暴露，并及时进行地下结构施工
5. 垫层为强度等级为C20的素混凝土，厚度为100mm，四周比基础宽出100mm

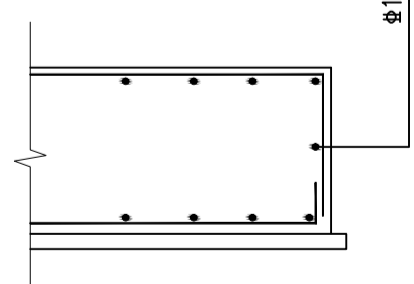
- 基础施工完基坑回填土宜优先利用基槽中挖出的土，但不得含有有机杂质、使用前应过筛，其粒径不大于50mm，含水率应符合规定
- ± 0.000 对应高程95.200m
- 图中未尽事宜，请严格按照国家现行规范、规程执行。
- 图中筏板加设马凳筋 $\Phi 14@1000\times 1000$ ，马凳筋型式可用 \angle
- 施工前对柱底范围内的基础溶洞情况进行摸排，如与设计情况不符应及时通知设计人员进行处理。



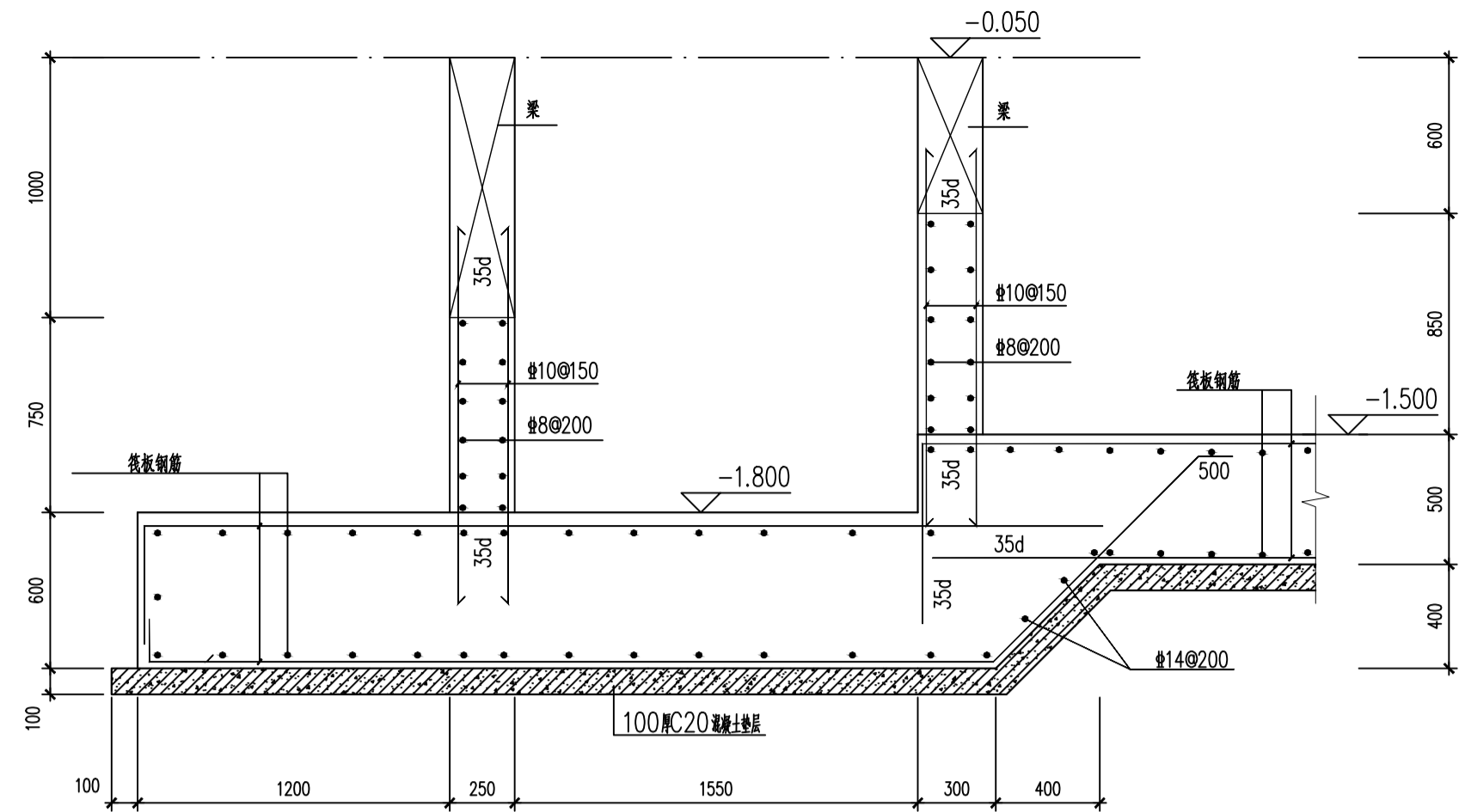
底板面筋支撑钢筋(马凳筋)大样图



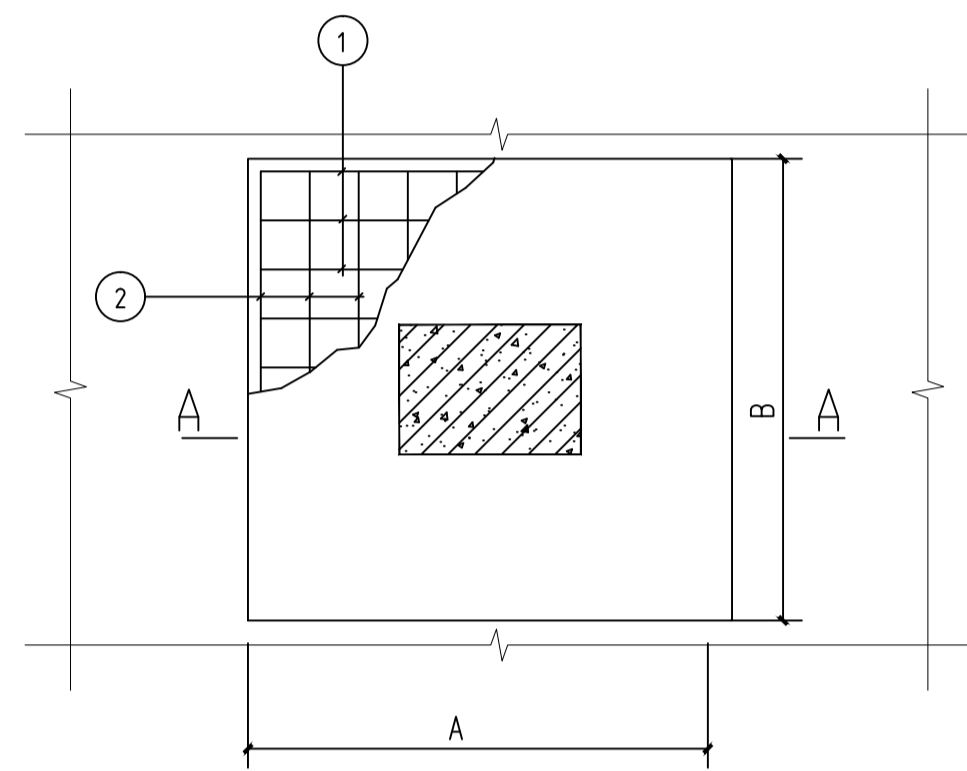
高低差板面做法



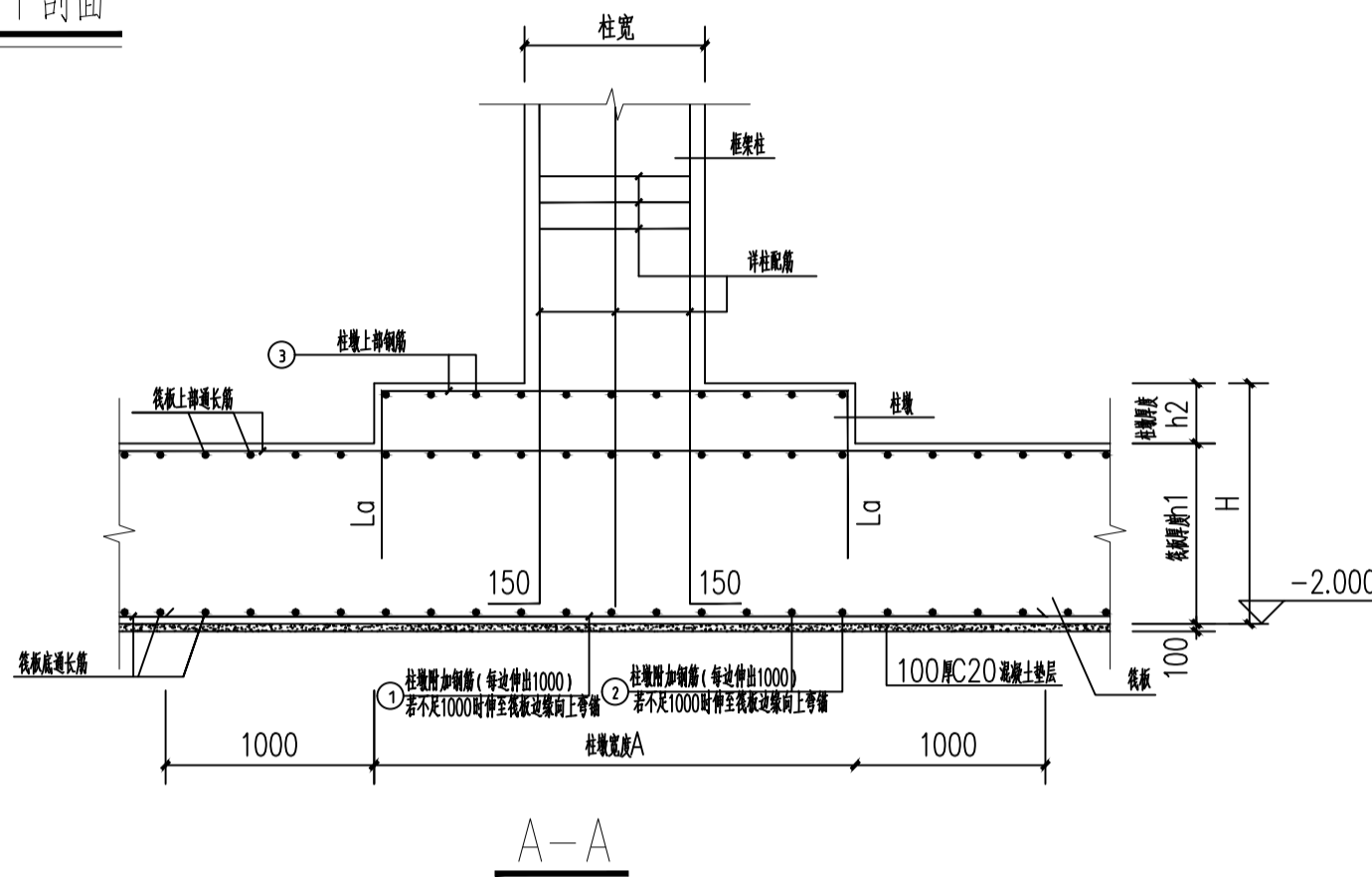
筏板封边做法



基坑1-1剖面



柱墩大样图例1



A-A

| 基础 编号 | 板底 标高 | 柱断面 $k \times h$ | 基础平面尺寸 | | 基础柱墩高度 | | | 柱墩底部附加钢筋 底部附加钢筋详柱墩大样图例 | | 柱墩上部钢筋 | 备 注 |
|----------|----------|---------------------|--------|------|--------|-------|-------|---------------------------|---------------|---------------|-----|
| | | | A | B | H | h_1 | h_2 | ① | ② | ③ | |
| SZD1 | -2.000 | 详平面 | 1450 | 1500 | 900 | 500 | 400 | $\Phi 16@200$ | $\Phi 16@200$ | $\Phi 20@200$ | |
| SZD2 | -2.000 | 详平面 | 1200 | 1200 | 800 | 500 | 300 | $\Phi 20@200$ | $\Phi 20@200$ | $\Phi 18@200$ | |
| SZD3 | -2.000 | 详平面 | 1100 | 1050 | 800 | 500 | 300 | $\Phi 18@200$ | $\Phi 18@200$ | $\Phi 18@200$ | |
| SZD4 | -2.000 | 详平面 | 1100 | 1100 | 800 | 500 | 300 | $\Phi 12@200$ | $\Phi 12@200$ | $\Phi 18@200$ | |
| SZD5 | -2.000 | 详平面 | 1050 | 1050 | 800 | 500 | 300 | $\Phi 16@200$ | $\Phi 16@200$ | $\Phi 18@200$ | |
| SZD6 | -2.000 | 详平面 | 1050 | 1050 | 800 | 500 | 300 | $\Phi 22@200$ | $\Phi 22@200$ | $\Phi 18@200$ | |
| SZD7 | -2.000 | 详平面 | 1650 | 1650 | 900 | 500 | 400 | $\Phi 22@200$ | $\Phi 22@200$ | $\Phi 20@200$ | |
| SZD8 | -2.000 | 详平面 | 1650 | 1650 | 900 | 500 | 400 | $\Phi 25@200$ | $\Phi 25@200$ | $\Phi 20@200$ | |
| SZD9 | -2.000 | 详平面 | 1100 | 1100 | 800 | 500 | 300 | $\Phi 20@200$ | $\Phi 20@200$ | $\Phi 18@200$ | |
| SZD10 | -2.000 | 详平面 | 1100 | 1100 | 800 | 500 | 300 | $\Phi 25@200$ | $\Phi 25@200$ | $\Phi 18@200$ | |
| SZD11 | -2.000 | 详平面 | 1300 | 1300 | 900 | 500 | 400 | $\Phi 22@200$ | $\Phi 22@200$ | $\Phi 20@200$ | |
| SZD12 | -2.000 | 详平面 | 1550 | 1550 | 900 | 500 | 400 | $\Phi 25@200$ | $\Phi 25@200$ | $\Phi 20@200$ | |
| SZD13 | -2.000 | 详平面 | 1500 | 1550 | 900 | 500 | 400 | $\Phi 22@200$ | $\Phi 22@200$ | $\Phi 20@200$ | |
| SZD14 | -2.400 | 详平面 | 3000 | 3200 | 600 | 600 | | $\Phi 16@200$ | $\Phi 16@200$ | $\Phi 16@200$ | |
| SZD15 | -2.000 | 详平面 | 1150 | 1100 | 800 | 500 | 300 | $\Phi 20@200$ | $\Phi 20@200$ | $\Phi 18@200$ | |
| SZD16 | -2.000 | 详平面 | 1050 | 1100 | 800 | 500 | 300 | $\Phi 20@200$ | $\Phi 20@200$ | $\Phi 18@200$ | |

| | | | | | | | | | | |
|---|-----|-----|-------|-----|------------|----------------------|-------------|-----|---------|--|
| 韶关市规划市政设计研究院有限公司 Shaoguan Planning and Municipal Design & Research Institute Co., Ltd. | | | | | 建设单位 | 乳源瑶族自治县一六镇中心小学 | | | | |
| | | | | | 项目名称 | 乳源瑶族自治县一六镇中心小学新建食堂项目 | | | | |
| 审 定 | 冯进洪 | 西林 | 项目负责人 | 陈 慧 | 基础平面布置及配筋图 | 业务号 | JZ-2025-001 | 图 号 | GS-05 | |
| 审 核 | 邹庆祥 | 红柳 | 专业负责人 | 蔡元兴 | | 专 业 | 结 构 | 版本号 | 00 | |
| 校 对 | 蔡元兴 | 蔡元兴 | 设 计 | 刘绪娟 | | 设计阶段 | 施工图 | 日 期 | 2025.05 | |